

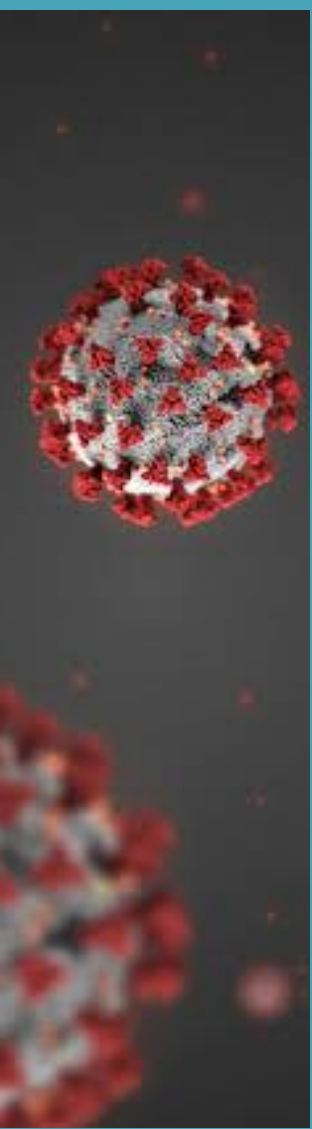
Correspondance entre EMS et école

Un pont épistolaire - Un pont intergénérationnel

Journée d'automne du 20 septembre 2022 à Neuchâtel
dans le cadre du Réseau suisse des villes amies des aîné.e.s

Fabienne Wyss Kubler, secrétaire générale de l'ANEMPA





Une crise

A l'origine

Un virus fait basculer les institutions pour personnes âgées au cœur de la tourmente

Une crise. Un élan



A l'origine

- Une initiative individuelle
- Une réponse associative
- Des réactions institutionnelles selon les personnes en présence
 - Personnels d'animation
 - Résidents.e.s
- Une approche pragmatique

Deux populations · Un même défi

Apprentissages, quelques exemples

Le message

Les tournures (par ex. salutations)

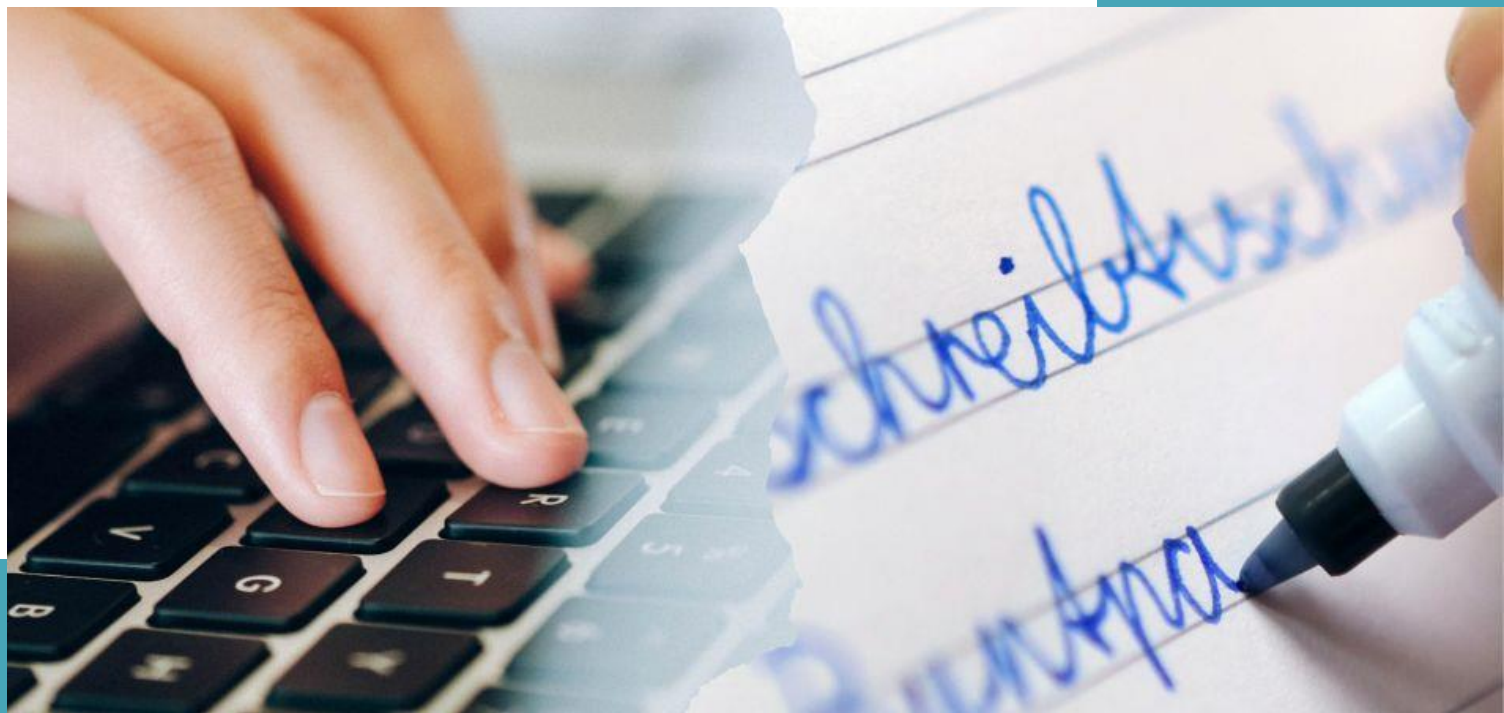
L'orthographe

...

=> l'importance d'être lu.e

=> l'attente de la réponse

L'implication d'écrire



Se confronter



Asymétrie

Proximité

Préparation

Improvisation

Engagement

Déception

Peur

Joie

« Contrairement à vous les écoliers, on m'a cloîtrée dans ma chambre, mais ils ont été sympas, ils m'ont laissé la TV et le ventilateur au cas où la canicule s'annoncerait plus tôt que prévu. Comme on dit, un malheur ne vient jamais seul. Tous les guignols autour de moi portent un masque...

Se connaître



*... On croirait fêter carnaval sans grande originalité, car ils se ressemblent tous. Plaisanterie à part, nous ne pouvons pas nous plaindre, on a passé ces mois de confinement assez calmement, sans panique. »
Françoise, résidente*

Ancrage

&

Pérennité



Evolution

- 2019-2020 => 1 classe
- 2020-2021 => 4 classes
- 2021-2022 => 5 classes
- 2022-2023 => 4 classes

De l'initiative au dispositif (fragile)



Au-delà de l'exercice

«Elle m'a écrit que son mari était mort, comment est-ce que je dois réagir?»

LA VIE



En conclusion (partielle)

Dépasser l'élan initial

&

Garder l'essence



Merci de votre attention 😊

Informations complémentaires:
anempa@ne.ch